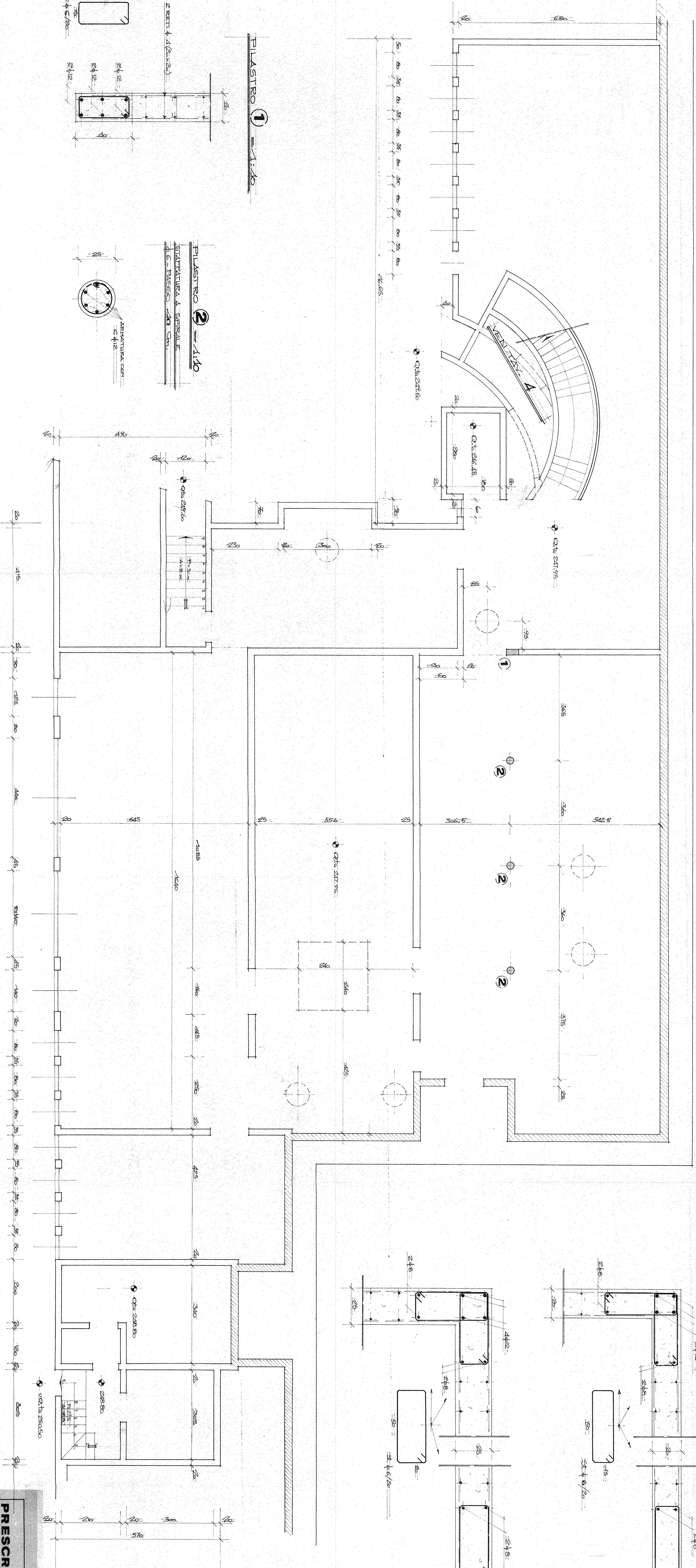
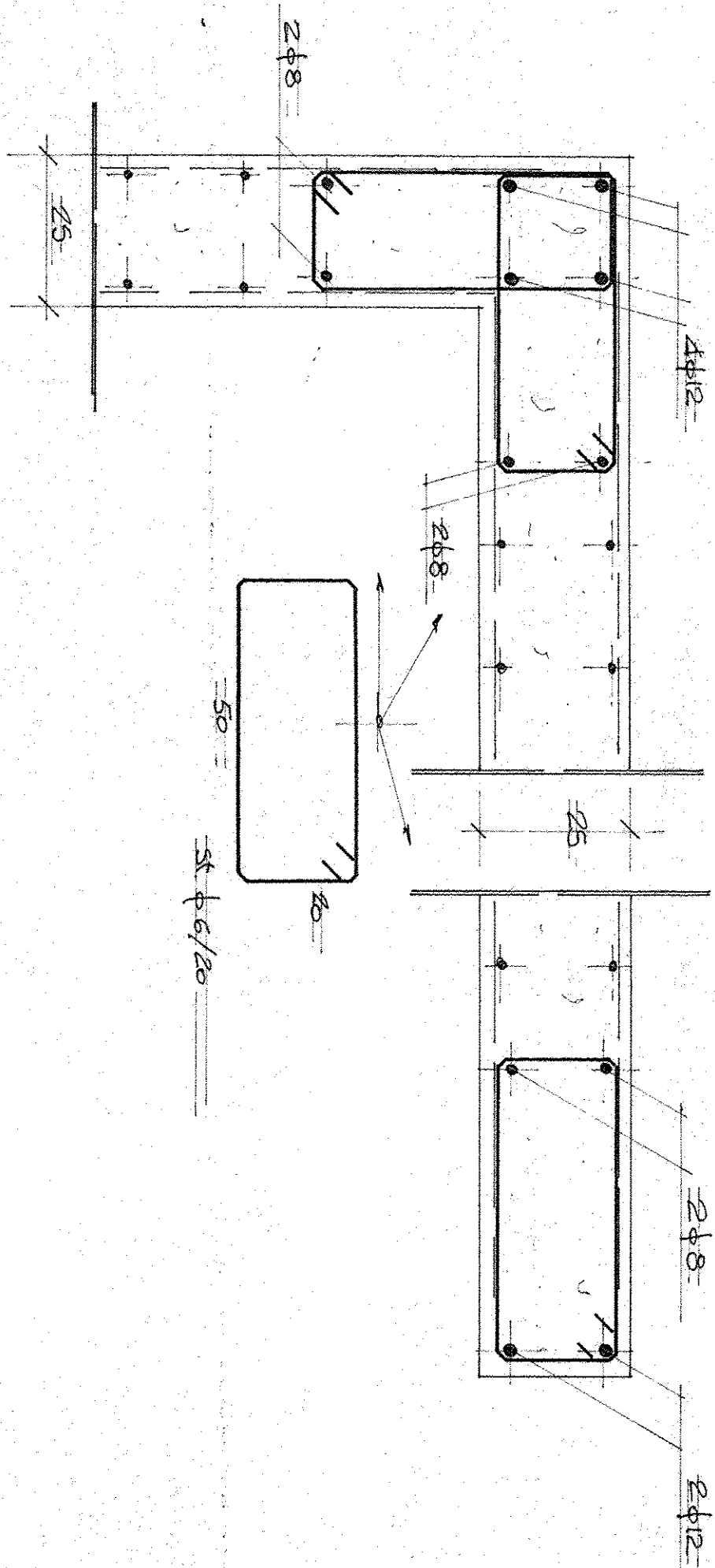
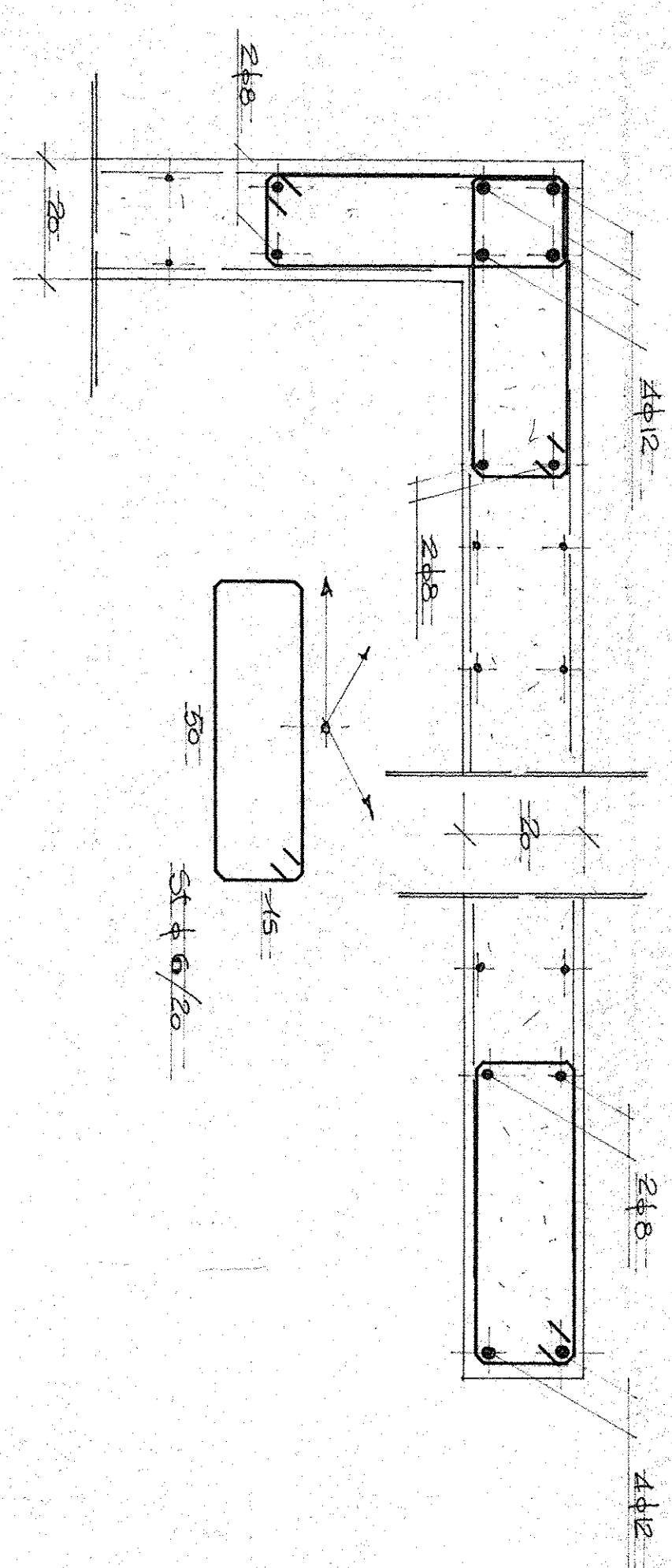
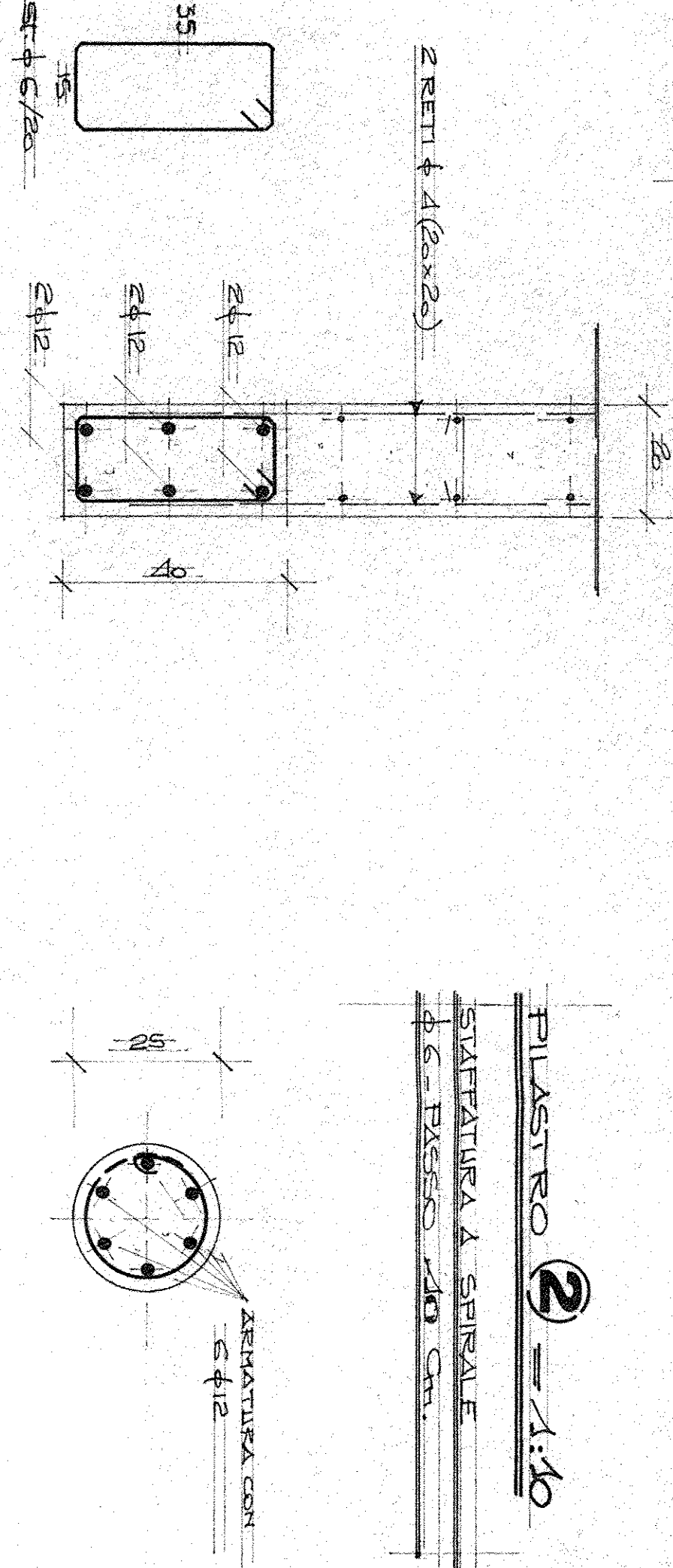


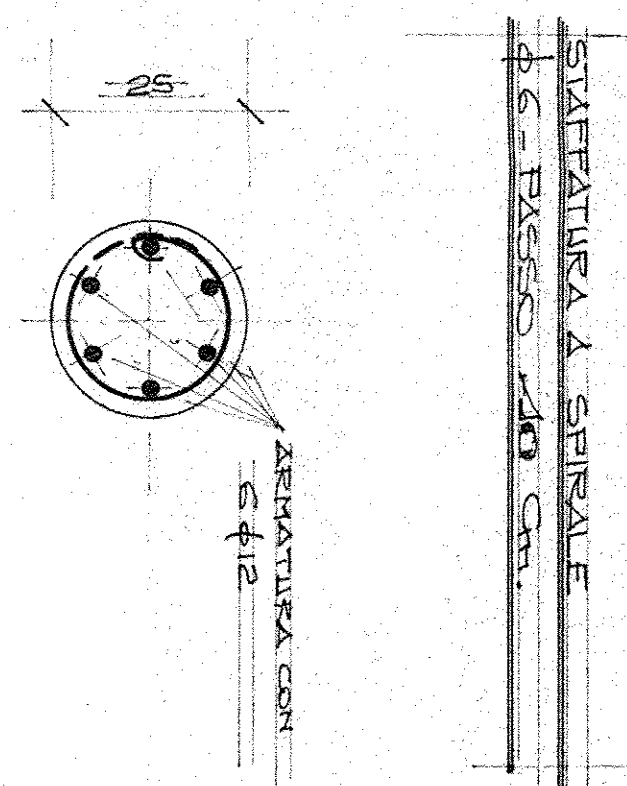
Schema Incrocio e Testate Muri 1:10



Pilastro 1 1:10



Pilastro 2 1:10



Pianta Strutture in Elevazione 1:50

Prescrizioni

calcestruzzo per fondazioni: R_{bt} 250 kg/cm²
calcestruzzo per strutture in elevazione: R_{bt} 300 kg/cm²
acciaio: FEB 44K

USL N.1 - TRIESTE
OSPEDALE DI CATTINARA
INSTALLAZIONE DI UN TOMOGRAFO
A RISONANZA MAGNETICA

Ufficio progetti
2

USL N.1 - TRIESTINA
2.9.103.000
Prot. N.

IL DIRETTORE DEI LAVORI
A. M. M.

1390